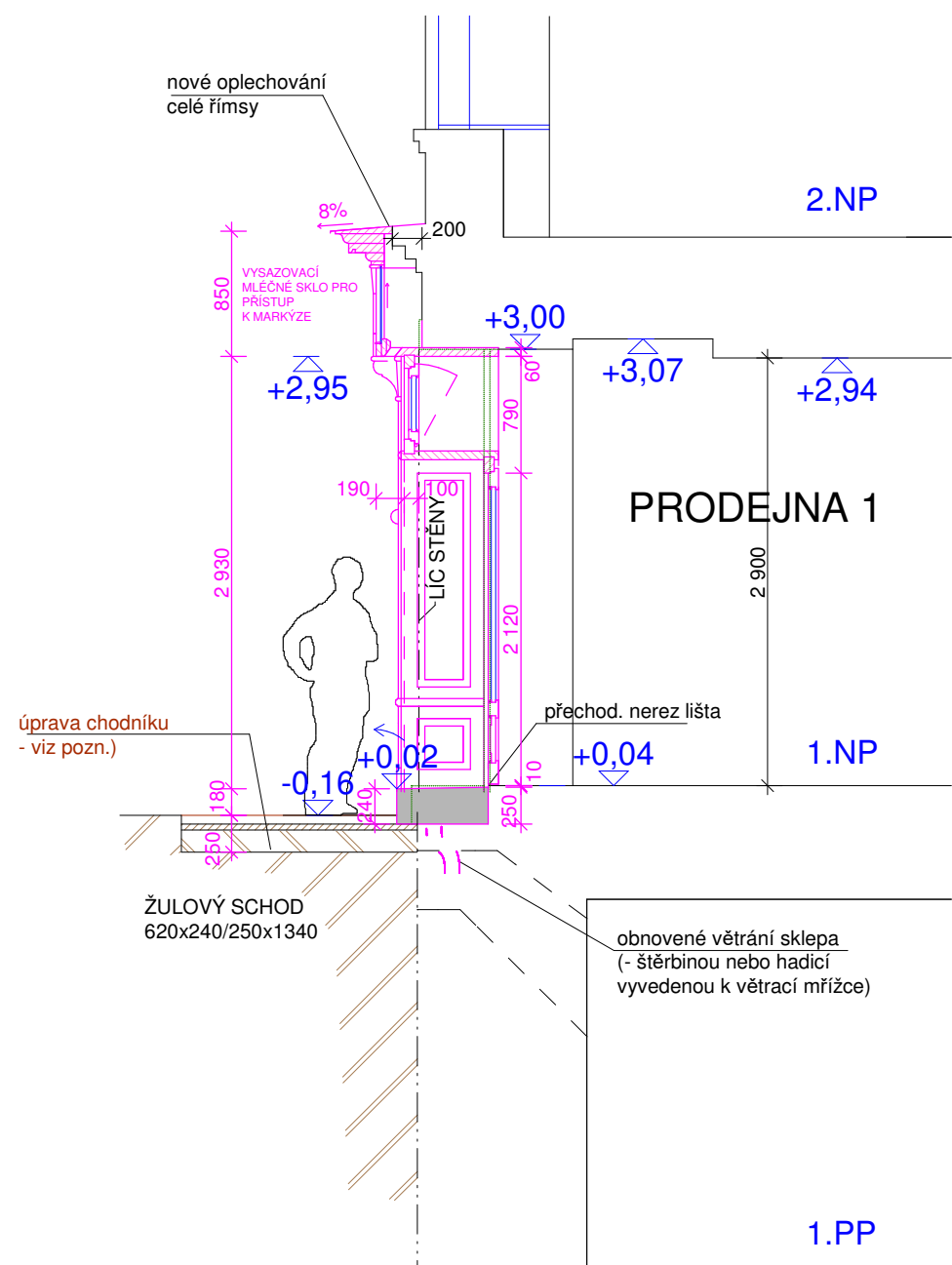
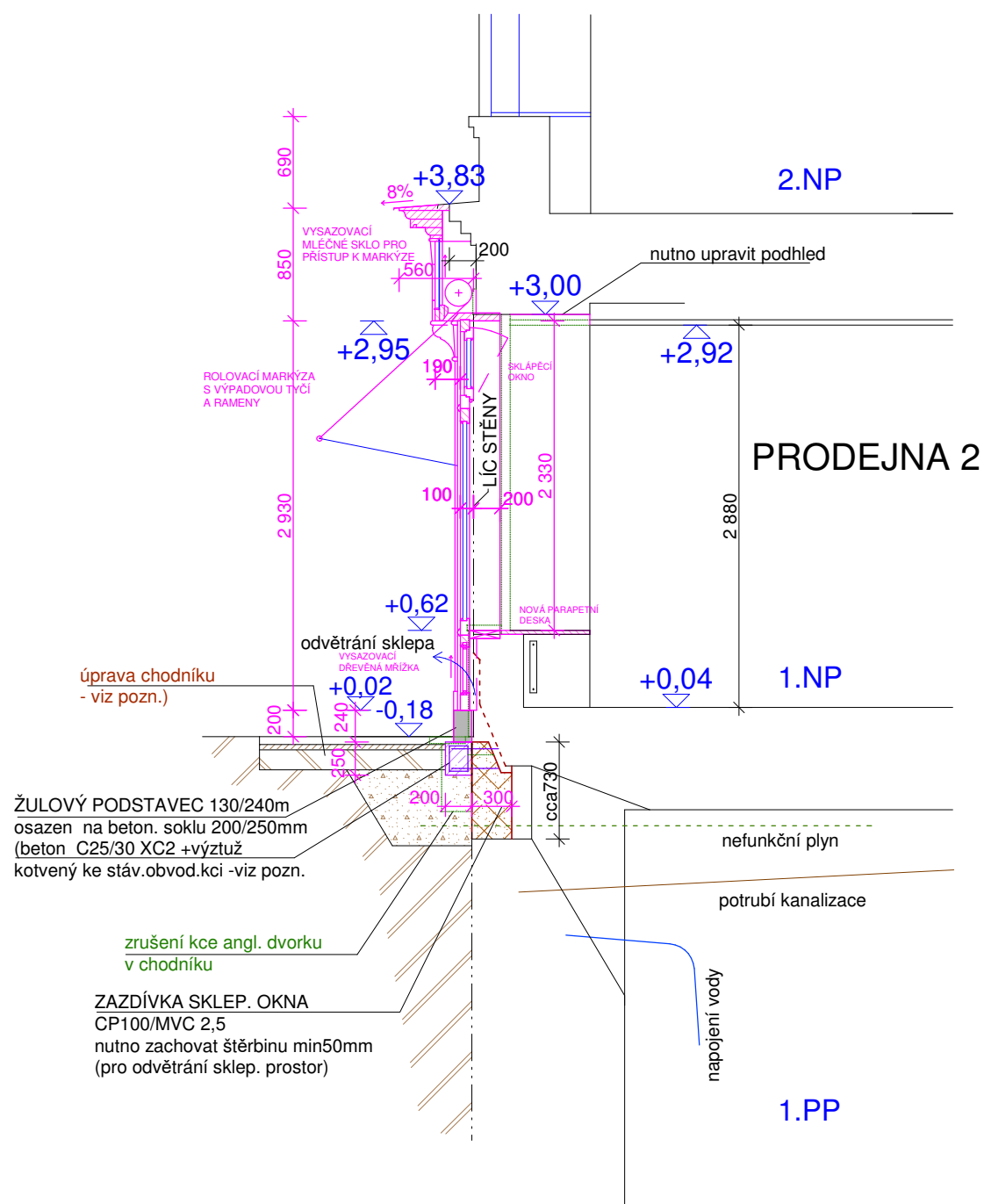


Dílčí řez 3-3´



Dílčí řez 4-4´



- POZNÁMKY:
- nové předsazené výkladce budou osazeny na žulovém podstavci uloženém na beton. soklu (beton C25/30 XC2 + výztuž 4\*d12 průběžná v rozích, třmínky d8/740mm po 150mm, kotvení ke stávající obvod, kci do hl. min 200mm pruty d16/350mm střídave po 100mm
  - v místech stávajících vstupů budou osazeny žulové stupně všechny kamenné prvky nutno zaměřit před výrobou na stavbě
  - při zazdívce sklep. oken nutno zachovat štěrbinu min.š.50mm pro odvětrání sklep. prostor, budou osazeny větrací mřížky ve spodní části nových výkladců
  - úprava chodníku - předpokládaný rozsah v páse cca š.1,6m podél čelní fasády
    - rozebrání žul. kostky
    - provedení nutných úprav soklové části (odkop zeminy a uložení nopové folie v páse 600mm, osazení žul podstavců, úprava sklep. otvorů, výměna gajgrů u dešť. svodů hutněný zásep ŠD (8-32mm)
- zpětné položení původní žulové kostky do nového podkladu
- 40mm kladecí vrstva ŠD (fr. 4-8mm)
  - 150mm štěrkodrt' (fr.0-16)
- zajistit plynulé napojení na stávající plochu chodníku

PROJEKTANT	Ing. Jana Fišarová	Ing. Jana Fišarová	
VYPRACOVAL:	Ing. arch. Marcel Kolarz, St. Purkartice 152, tel. 604175255	Albrechtická 1796/194	
INVESTOR	Město Krnov, Hlavní nám.96/1, Krnov, 794 01, IČ:00296139	794 01 Krnov	
NÁZEV:		IČ : 451 743 77	
Objekt Hlavní náměstí 4, Krnov - oprava fasády		DIČ : CZ 625121398	
		DATUM:	01 / 2021
		STUPEŇ PD:	Dokumentace pro společné povolení
OBSAH:	Dílčí řezy 3-3´, 4-4´ - návrh výkladců		
MĚŘITKO:	1: 50	ČÍSLO VÝKRESU:	D.1.2.-03